

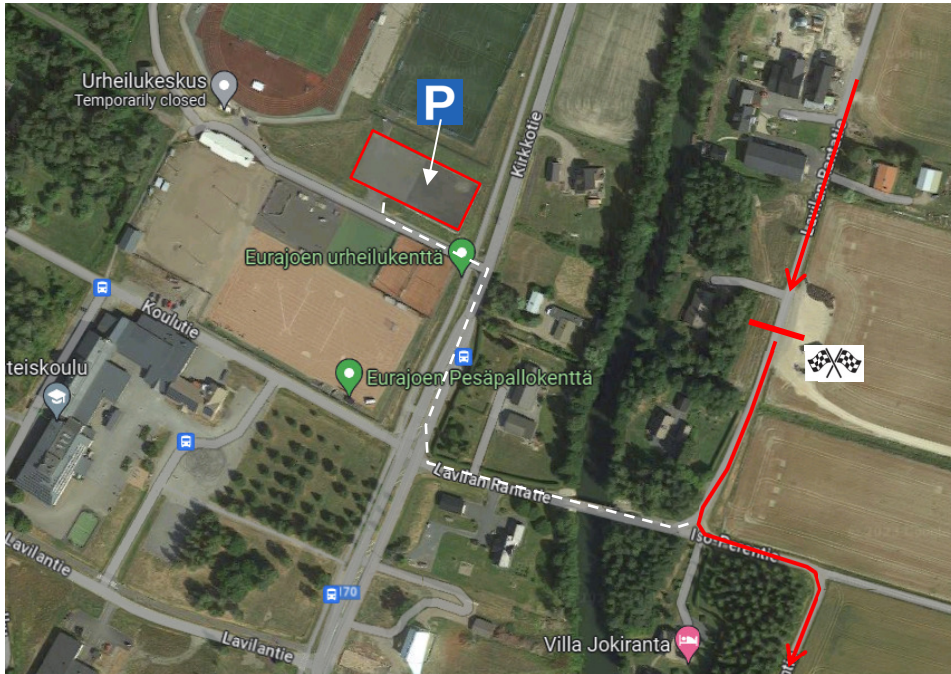
# SaC Gravel 2023 Tekninen Opas – rev 1 (3.10.2023)

Reitin pituus 50,25 km

Strava: <https://www.strava.com/routes/3144028564040834266>

Parkkipaikka: Kirkkotie 254, 27100 Eurajoki

Lähtö / Maali: Lavilan Rantatie 26, 27100 Eurajoki



## Navigointi ja turvallisuus

Reitti on jaettu GPX:n kautta, reittimerkintöjä ei ole, kilpailijat vastaavat omasta navigoinnistaan. Liikennevalvontaa ei ole, kilpailijat vastaavat omasta turvallisuudestaan yleisillä teillä. Reitti ylittää Eurajoki > Sydänmaa -päätien kahdessa paikassa, nämä paikat kannattaa tietää ja olla varovainen tielle liittyessään.

## Reitin kuvaus / huomautukset

**Metsätyön ja erittäin kosteiden alueiden vuoksi reittiä on muutettu: osa reitistä on nyt käännteinen. Metsässä ei ole enää yksiraiteista - kaikki soratietä.**

**Ajetaan yhdessä ensimmäiset 4km poistuaksemme Eurajoen kaupungista turvallisesti. Soratien alku noin 4km kohdalla on vapaanopeus.**

Lähtö / maalisuora on Lavilan Rantatiellä ja asfalttipintainen.

On suositeltavaa käyttää cyclocross-/gravelpyörää tai maastopyörää. Asfalttia on vähän, yhteensä noin 500 m, missä kolme tieristeystä ovat. Suurin osa reitistä on hiekkatietä, hardpack-soraa tai paksua irtosoraa.

Seuraavalla sivulla on tarkempia reittiohjeita.

## Reitin muistiinpanot

Huomautus	km	Kuvaus
1	1.2	⚠️ Liity / ylitä yleistä Sydänmaantie ~ 200m asfalttia
2	~ 4	Soratien alku - <b>vapaa nopeus!</b>
3	6.4	⚠️ Rautatien ylitys
4	31	Nurmiraan ylitys peltojen välillä ~ 500m
5	42.3	⚠️ Liity / ylitä yleistä Sydänmaantie ~ 150m asfalttia
6	44.8	⚠️ Liity / ylitä yleistä Kaukomäentie ~ 400m asfalttia

