

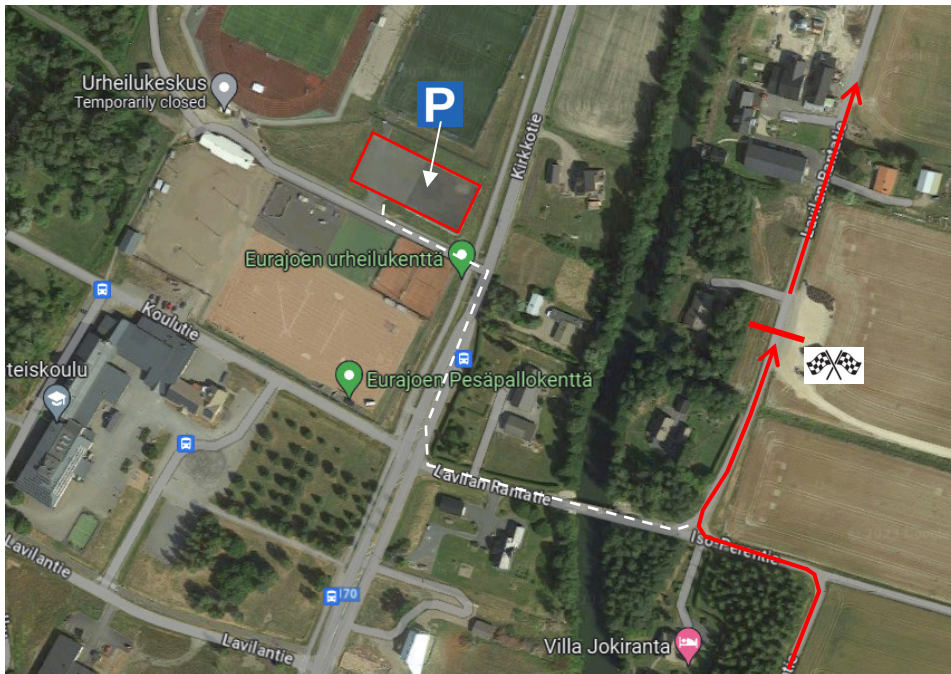
SaC Gravel 2023 Tekninen Opas

Reitin pituus 50,25 km

GPX: <https://www.strava.com/routes/3129786025282926810>

Parkkipaikka: Kirkkotie 254, 27100 Eurajoki

Lähtö / Maali: Lavilan Rantatie 26, 27100 Eurajoki



Navigointi ja turvallisuus

Reitti on jaettu GPX:n kautta, reittimerkintöjä ei ole, kilpailijat vastaavat omasta navigoinnistaan.

Liikennevalvontaa ei ole, kilpailijat vastaavat omasta turvallisuudestaan yleisillä teillä.

Reitti ylittää Eurajoki > Sydänmaa -päätien kahdessa paikassa, nämä paikat kannattaa tietää ja olla varovainen tielle liittyessään.

Reitin kuvaus / huomautukset

Lähtö / maalisuora on Lavilan Rantatiellä ja asfalttipintainen.

On suositeltavaa käyttää cyclocross-/gravelpyörää tai maastopyörää.

Asfalttia on vähän, yhteensä noin 500 m, missä kolme tieristeystä ovat.

Suurin osa reitistä on hiekkatietä, hardpack-soraa tai paksua irtosoraa.

Siellä on pieni määrä metsänurmirataa, joka on ajettavissa ilman juuria tai kiviä, mutta voi olla mutaista ja märkää.

Km 47,7 on yksi metsän yksitieosuus, pituus noin 200 m, jossa on juuria ja kiviä. Tämä osa saattaa olla parempi ajaa sora- tai cyclocross-pyörällä.

Seuraavalla sivulla on tarkempia reittiohjeita.

Reitin muistiinpanot

Reitti on pääosin soraa ja soratietä seuraavin poikkeuksin:

Huomautus	km	Kuvaus
1	6,6	⚠ Liity / ylitä yleistä Kaukomäentie ~ 400m asfalttia
2	9,2	⚠ Liity / ylitä yleistä Sydänmaantie ~ 200m asfalttia
3	30,4 – 31,4	1km metsänurmirtataa. Kaikki ajettavissa, mutta voivat olla mutaisia ja märkiä
4	32	Nurmiraan ylitys peltojen välillä ~ 500m
5	47,7	Metsän yksiraita, vähän juurta ja kiviä ~ 200m. Kävele/juoksu-osio (ellei maastopyörällä).
6	49	⚠ Liity / ylitä yleistä Sydänmaantie ~ 150m asfalttia

