

Lavian Ajot 2026 – Race Guide

Maantie Cup -osakilpailu
Sunnuntai 26.7.2026
Järjestäjä: Porin Tarmo ry

1. Kilpailun yleiskuvaus

Lavian Ajot on maantiepyöräilyn kilpailu, joka ajetaan Lavian alueella Satakunnassa. Kilpailu kuuluu Suomen Pyöräilyn Maantie Cup -sarjaan. Reitti kulkee Lavian keskustasta Mouhijärven suuntaan vaihtelevilla ja mäkisillä maalaistieosuuksilla. Kilpailun ratkaiseva osuus on Huuhkajanvuoren loppunousu, jonka päälle sijoittuu maali.

2. Kilpailukeskus

Wanha Shell, Tampereentie 9, 38600 Lavia
Kartta: <https://maps.app.goo.gl/CRBFpDb9emMEeUiM6>

Aukioloajat: 8:00 – 17:00
Kilpailutoimistosta jaetaan kilpailunumerot ja ajanottochipit.

3. Pukuhuoneet ja saniteetitilat

Lavian yhtenäiskoulu, Tampereentie 19, 38600 Lavia
Kartta: <https://maps.app.goo.gl/xgh9ksZjmMH1nWuj8>

4. Pysäköinti

Parkkipaikkoja on kilpailukeskuksen pihassa ja yhtenäiskoulun edessä. Myös näiden välisellä alueella, Rankosentien varrelta, löytyy pysäköintitilaa.

Pysäköinti kilpailureitillä, erityisesti Huuhkajanvuoren päällä tiellä 259 eli maalialueella on kielletty. Maaliintulon katsojien pysäköintiin on varattu kesäteatterin/tanssilavan parkkipaikka.

5. Joukkueenjohtajien kokoukset

Aamupäivä: 8:20
Iltapäivä: 12:20

6. Kilpailuluokat

Maantie Cup

- M-Elite
- N-Elite
- M-U19
- N-U19
- Kategoria 2 (Kat2)

Masters Cup

- M40
- M45
- M50
- M55
- M60

Kategoria 3

- Kat3

Kultainen Kampi Cup

- MU17
- NU17
- MU15
- NU15
- MU13
- NU13
- MU11
- NU11

7. Alustava aikataulu

Aika	2. kierrokselle	Maalissa	Luokka	Matka	Huom
9:00	–	10:00	Kat3 / M60 / MU15	35,9 km / 277 hm	Lähtö keskustasta
10:15	11:50	12:45–12:55	Kat2 / MU17 / M40–55	97,9 km / 814 hm	Lähtö keskustasta
10:25	12:00–12:05	12:55–13:05	N-Elite, N-U19	97,9 km / 814 hm	Lähtö keskustasta
13:00	14:25–14:30	15:55–16:05	M-Elite, M-U19	124,4 km / 993 hm	Lähtö keskustasta
13:05	–	13:35–13:40	MU15, NU17	17,4 km / 199 hm	Lähtö keskustasta
14:40	–	15:15–15:20	MU13, NU15	14 km / 139 hm	Lähtö Huuhkajanvuorelta
14:50	–	15:25–15:30	MU11, NU11, NU13	14 km / 139 hm	Lähtö Huuhkajanvuorelta
16:30	–	–	Palkintojen jako		

Huom! Lähtöajat alustavia, ole ajoissa lähtöpaikalla. Tuumatarkastukseen tulevat 15 minuuttia ennen lähtöaikaa.

8. Reitit

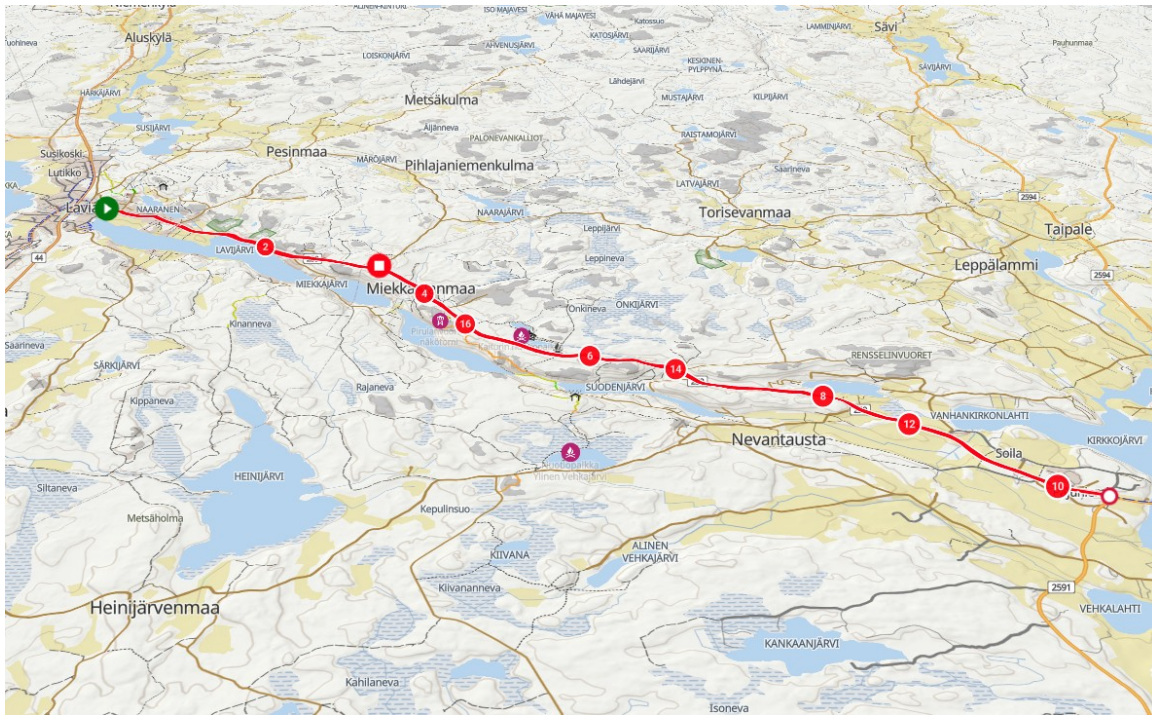
14km <https://trailmap.fi/routes/90462>

[Reitti ajetaan edestakaisin. Tuumatarkastus ja lähtöön järjestäytyminen kesäteatterin lenkillä.](#)



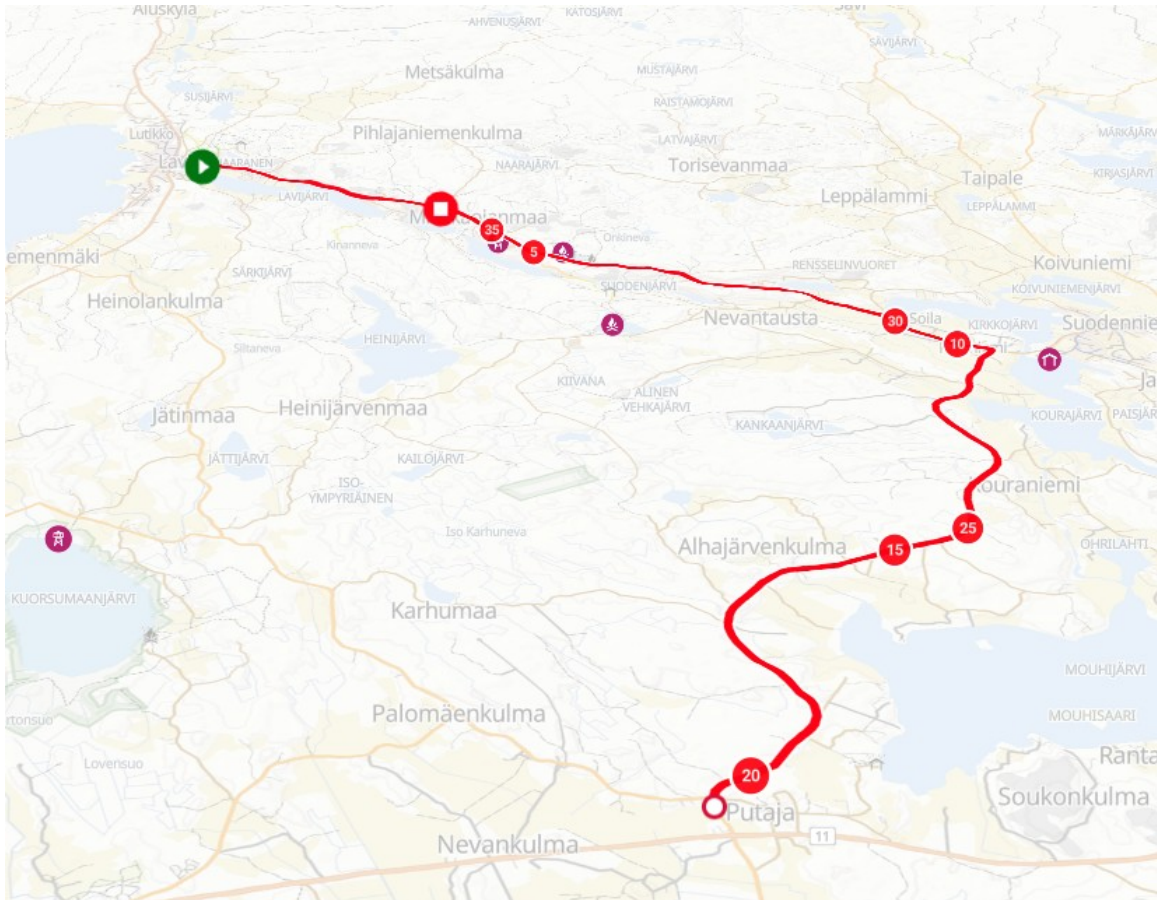
17km <https://trailmap.fi/routes/90464>

Reitti ajetaan edestakaisin. Tuumatarkastus (MU15) ja lähtöön järjestäytyminen yhtenäiskoulun edustalla.

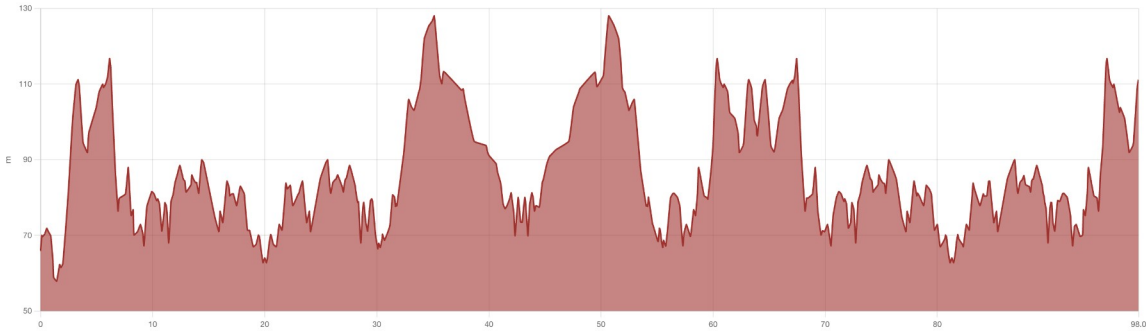
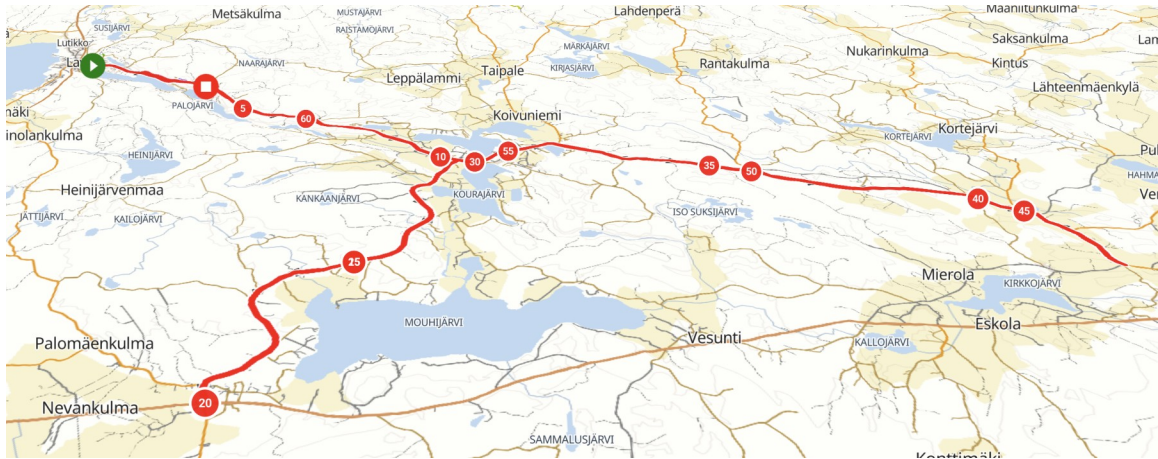


35,9km <https://trailmap.fi/routes/90465>

Reitti ajetaan edestakaisin. Tuumatarkastus (MU17) ja lähtöön järjestäytyminen yhtenäiskoulun edustalla.

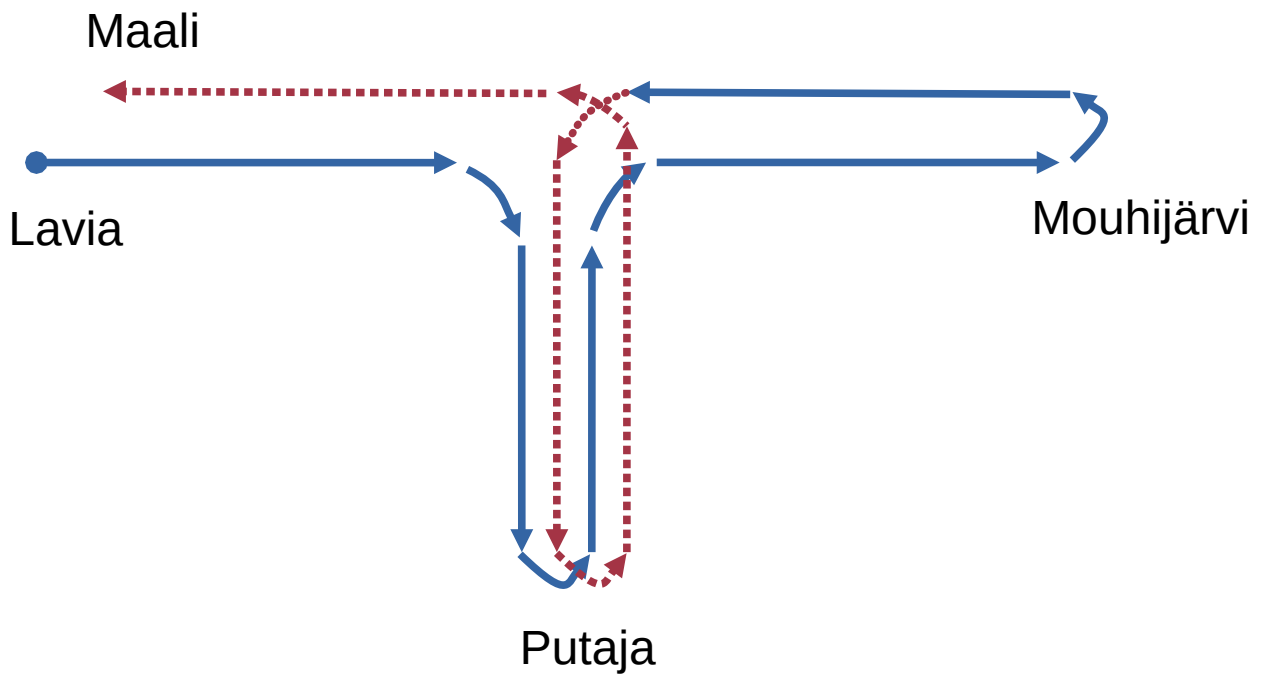


97.9 km <https://trailmap.fi/routes/82831>

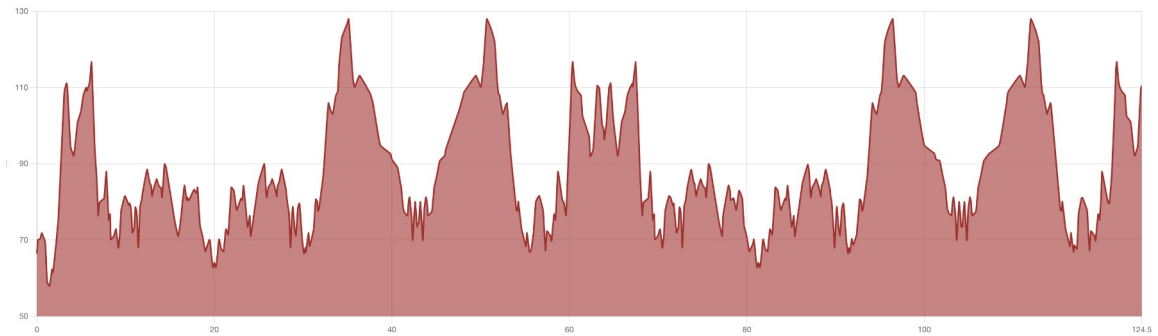
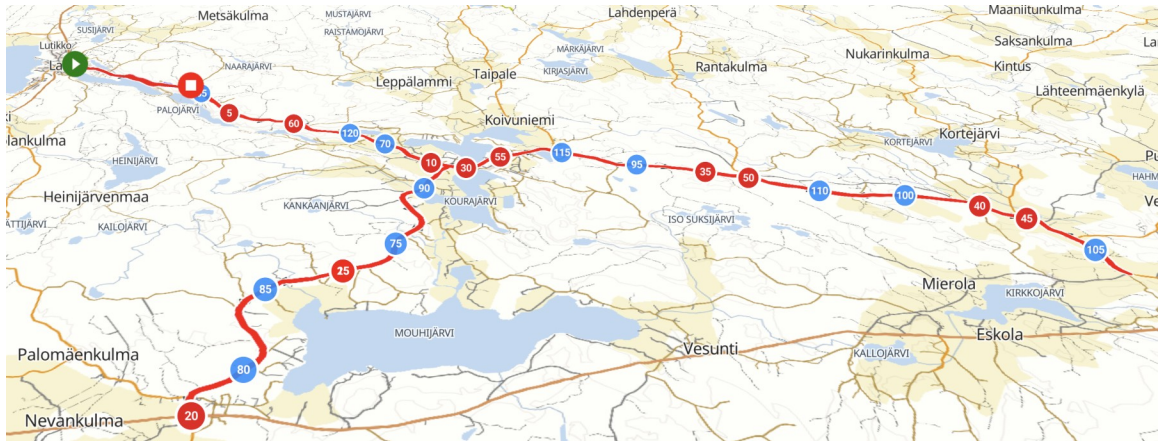


Kaaviokuva ajosuunnat:

Putajalla käydään kääntymässä kaksi kertaa, ensimmäisen kerran Lavian suunnasta tultaessa menomatkalla ja toisen kerran Mouhijärven suunnasta tultaessa paluumatkalla.

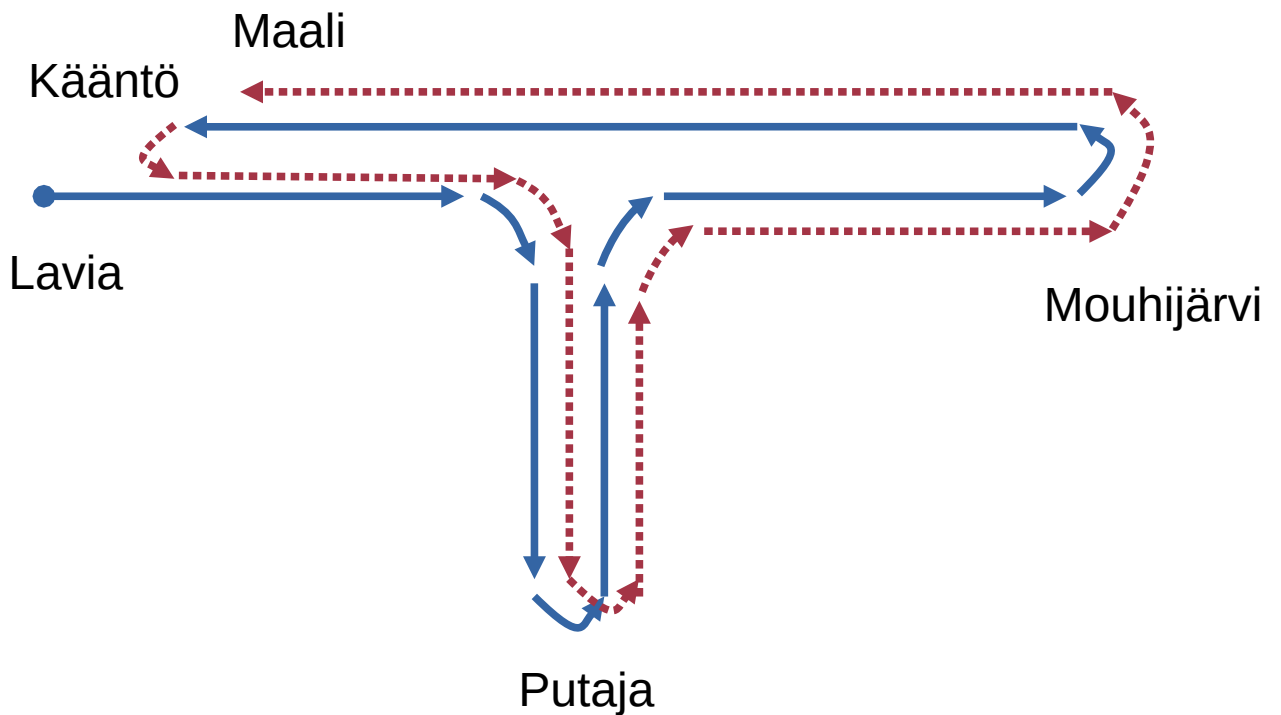


124,4 km <https://trailmap.fi/routes/82830>



Kaaviokuva ajosuunnat:

Lenkki kierretään kahteen kertaan. Toiselle kierrokselle ajetaan maalin läpi ja käänös tehdään maalin jälkeen kesäteatterin kiertotietä käyttäen. Osa hiekkaa.



9. Kilpailunumerot

Selkännumero kiinnitetään selkään.

Toinen selkään oikealle puolelle

10. Ajanotto ja chipit

Kilpailussa käytetään elektronista ajanottoa.

Chip kiinnitetään: etuhaarukkaan oikealle puolelle

Chip palautetaan kilpailun jälkeen: Kyllä

Kadonneesta chipistä peritään maksu 100€

Katso ohjeet pptimingin sivuilta: <https://pptiming.com/Tunnistinohje.php>

11. Huolto

Huolto tapahtuu Suomen Pyöräilyn sääntöjen mukaisesti.

Huoltoautot: Suomen Pyöräilyn sääntöjen mukaisesti

Huoltoalueet: Ilmoitetaan joukkueenjohtajien kokouksessa

Ajanotto ja tulokset pp-timing: <https://www.pptiming.com/>

12. Liikenne ja turvallisuus

Kilpailu ajetaan normaalin tieliikenteen ehdoilla.

Kilpailijoiden on noudatettava liikenteenohjaajien ja tuomariston ohjeita.

13. Palkinnot

Palkintojen jako klo 16:30 tai tulosten valmistuttua.

14. Säännöt

Kilpailussa noudatetaan UCI:n sekä Suomen Pyöräilyn kilpailusääntöjä.

15. Kilpailun organisaatio

Kilpailun johtaja: Jyrki Lepistö

Kilpailun tuomari: Päivitetään

Tulospalvelu: PP-timing

Turvallisuus: VPK Lavia

16. Lähtö, Käännöt ja Maali

Lähtö saattoajona koulun edustalta



Ensimmäinen käänös Putajalle



Käänös ennen pikatietä Putajalla



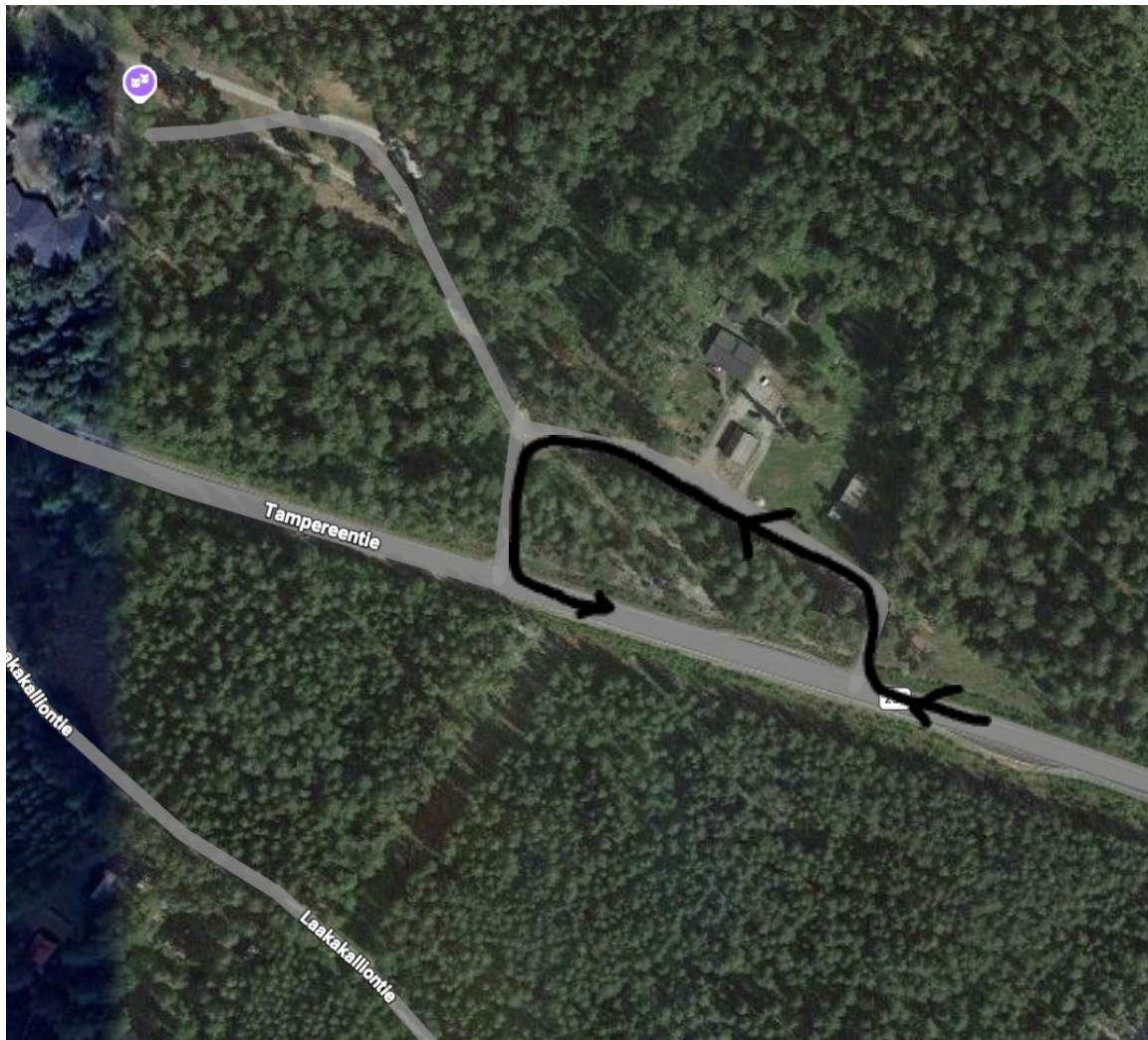
Reitti jatkuu Mouhijärven suuntaan



Käännös takaisin Laviaan ennen Mouhijärven keskustaa



124,4 km matkalla toiselle kierrokselle ajetaan maalin läpi ja käänös tehdään maalin jälkeen kesäteatterin kiertotietä käyttäen. Osa hiekkaa.





Maali on Pihlajanmaantien risteyksessä, joka on heti nousun päällä.



